

Universität  
Rostock



Traditio et Innovatio

Universitätsmedizin  
Rostock

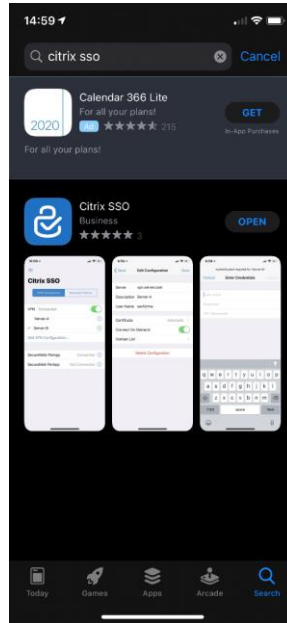
## Einrichtung UMR-Zweifaktoraauthentifizierung per Citrix SSO App

- Beim Fernzugriff auf das UMR-Netzwerk wird mit Hilfe der Zweifaktoraauthentifizierung verhindert, dass durch Dritte gestohlene UMR-Zugangsdaten missbraucht werden können. Dadurch wird sowohl das Einschleusen von Schad-Software als auch das Abfließen von Daten sicher verhindert.
- Diese neue Lösung vereinfacht die Anmeldung per Push-Freigabe und bietet einen Self-Service zur Verwaltung der verwendeten Endgeräte (siehe auch die Dokumentation zum Fernzugriff).
- **Voraussetzungen für die Nutzung von Citrix SSO: mind. Android 6.x.x oder aktuelle iOS Versionen**

# Inhalt

- [I. App Installation](#) (Folie 3)
- [II. Mobiles Gerät mit Citrix SSO App zur Zweifaktorauthentifizierung registrieren](#) (Folie 4)
- [III. Mobiles Gerät aus Citrix SSO App zur Zweifaktorauthentifizierung entfernen](#) (Folie 11)

# I. Citrix SSO App über den App/Play Store installieren



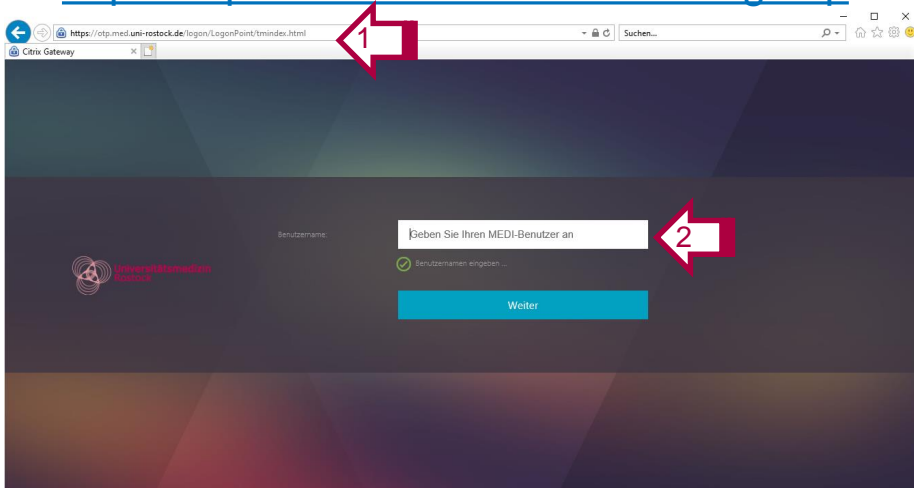
Suchen Sie nach „Citrix SSO“ und installieren Sie die App

## II. Mobiles Gerät registrieren: Anmeldung am Self-Service

Soll ein mobiles Gerät zur Zweifaktorauthentifizierung registriert werden, müssen die folgenden Schritte durchgeführt werden. **Nutzen Sie hierfür nicht das Gerät, auf dem die Citrix SSO App installiert ist.**

1. Im Browser die Web-Seite

<https://otp.med.uni-rostock.de/manageotp> öffnen



**Der Link und die Anleitung zur Verwaltung der Zweifaktorauthentifizierung ist auch auf der UMR-Web-Seite unter „Über uns -> IT -> Onlinedienste“ zu finden.**

2. Geben Sie auf der folgenden Seite Ihren MEDI-Benutzernamen (u-Nummer) ein und klicken Sie auf „Weiter“.

## II. Mobiles Gerät registrieren: Anmeldung am Self-Service

Bitte geben Sie Ihr Kennwort und Ihre Personalnummer ein.

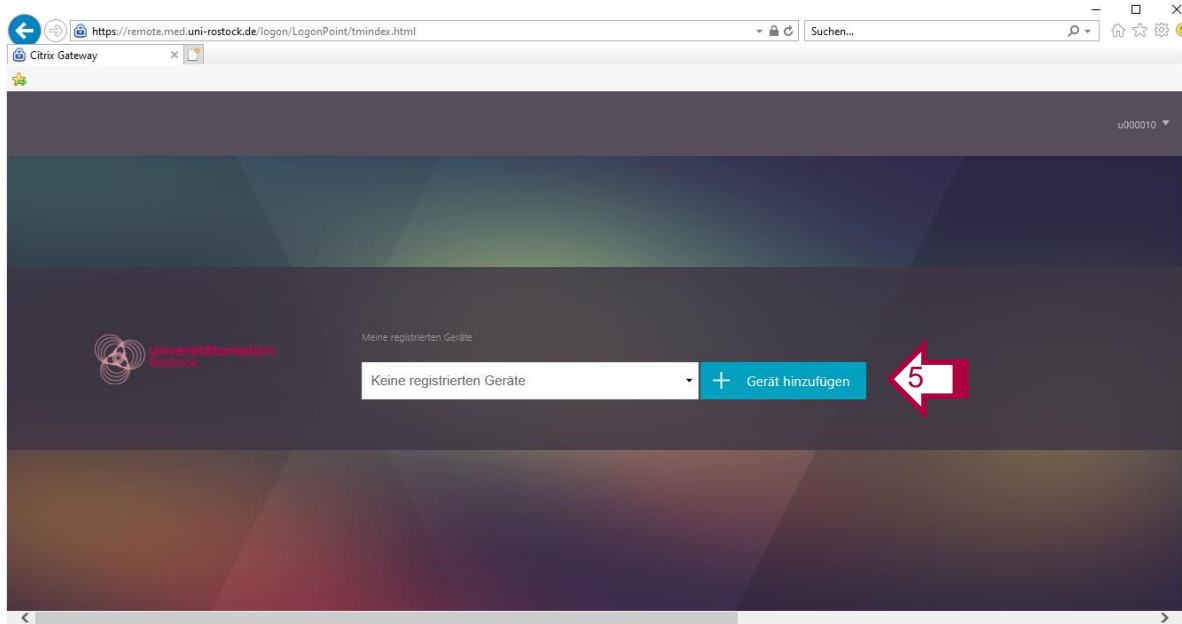
Kennwort

Personalnummer

Weiter

3. Geben Sie Ihr Kennwort und Ihre Personalnummer zur Verifikation ein.
4. Klicken Sie auf „Weiter“

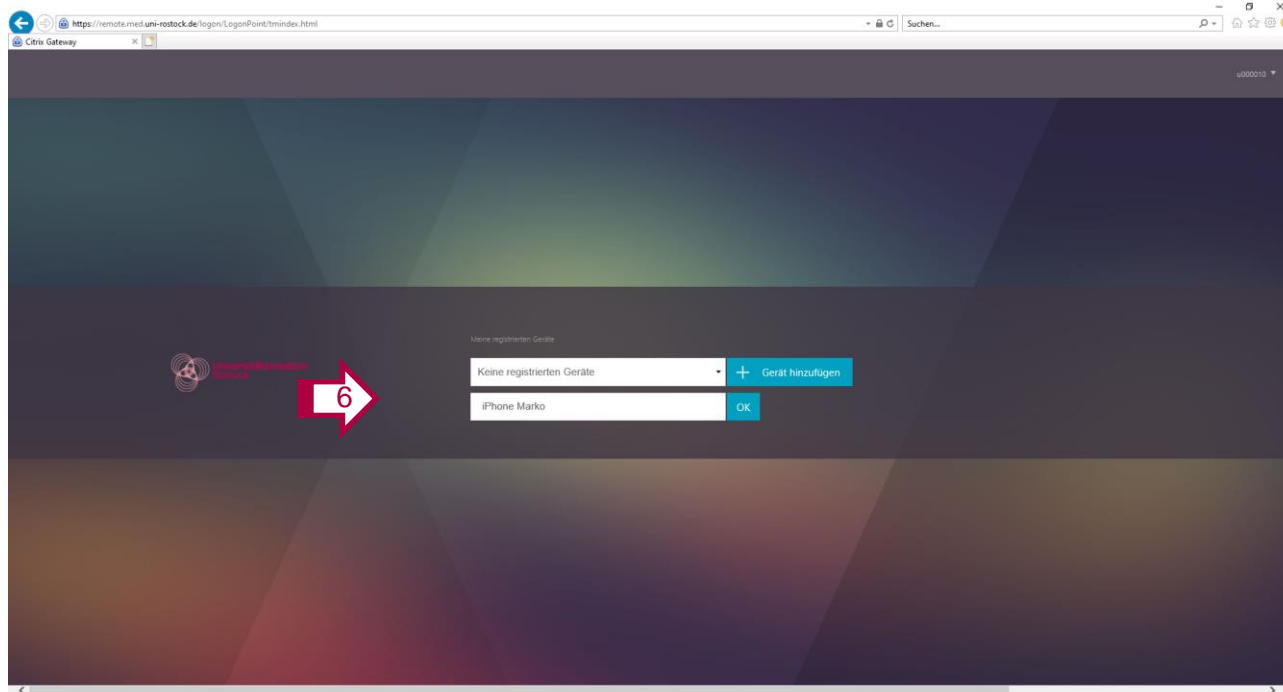
## II. Mobiles Gerät registrieren: Im Self-Service hinzufügen



Fügen Sie nun Ihr mobiles Gerät hinzu, auf dem die Citrix SSO APP zur Zweifaktorauthentifizierung installiert werden soll

5. Klicken Sie auf „Geräte hinzufügen“

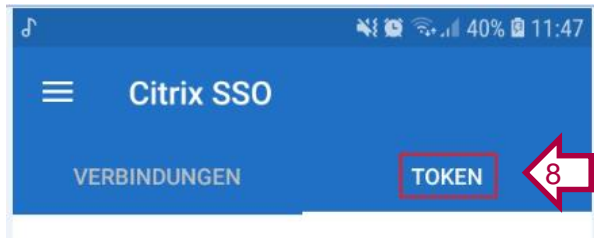
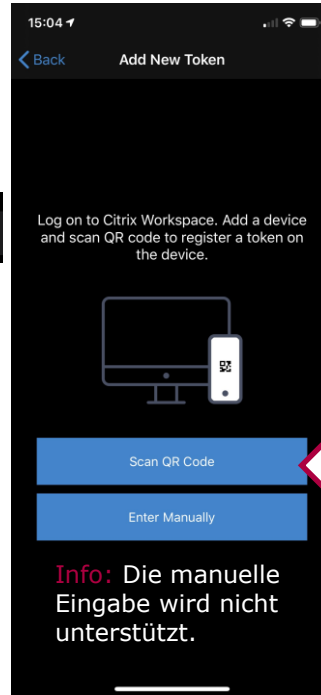
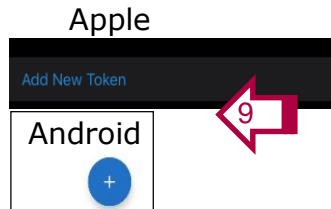
## II. Mobiles Gerät registrieren: Im Self-Service hinzufügen



6. Vergeben Sie einen Namen für Ihr Gerät und klicken Sie auf „OK“.

Nach dem OK wird der QR-Code angezeigt. Wechseln Sie nun in die Citrix SSO App auf Ihrem mobilen Gerät. Weiter mit Folie 8.

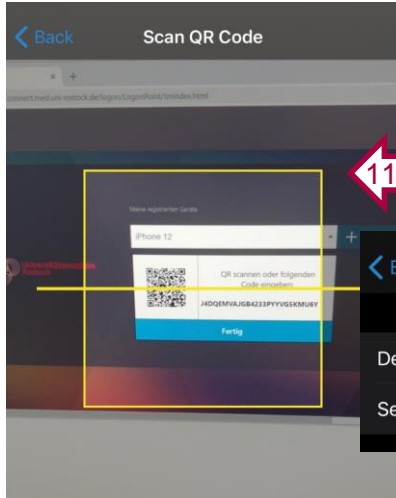
## II. Mobiles Gerät registrieren: In der SSO App hinzufügen



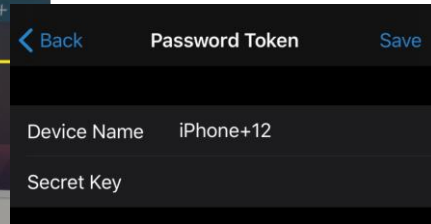
7. Starten Sie die Citrix SSO App (Zugriff auf Kamera erlauben)
8. App auf „Token“ umstellen
9. Drücken Sie auf
  - **iPhone:** Neuen Token hinzufügen bzw. Add New Token
  - **Android:** Das „+“-Zeichen in der App
10. Drücken Sie auf „QR-Code scannen“ bzw. „Scan QR Code“



## II. Mobiles Gerät registrieren: In der SSO App hinzufügen

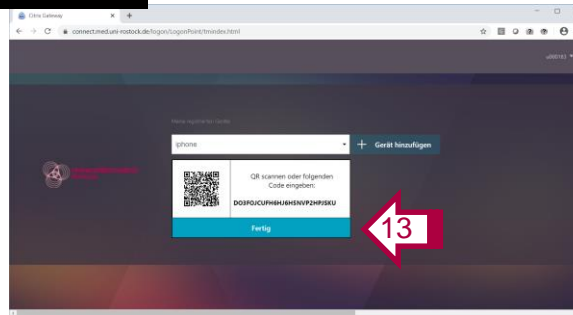


11. Führen Sie die Kamera des Smartphones so, dass der QR-Code in der Mitte des gelben Quadrats platziert ist



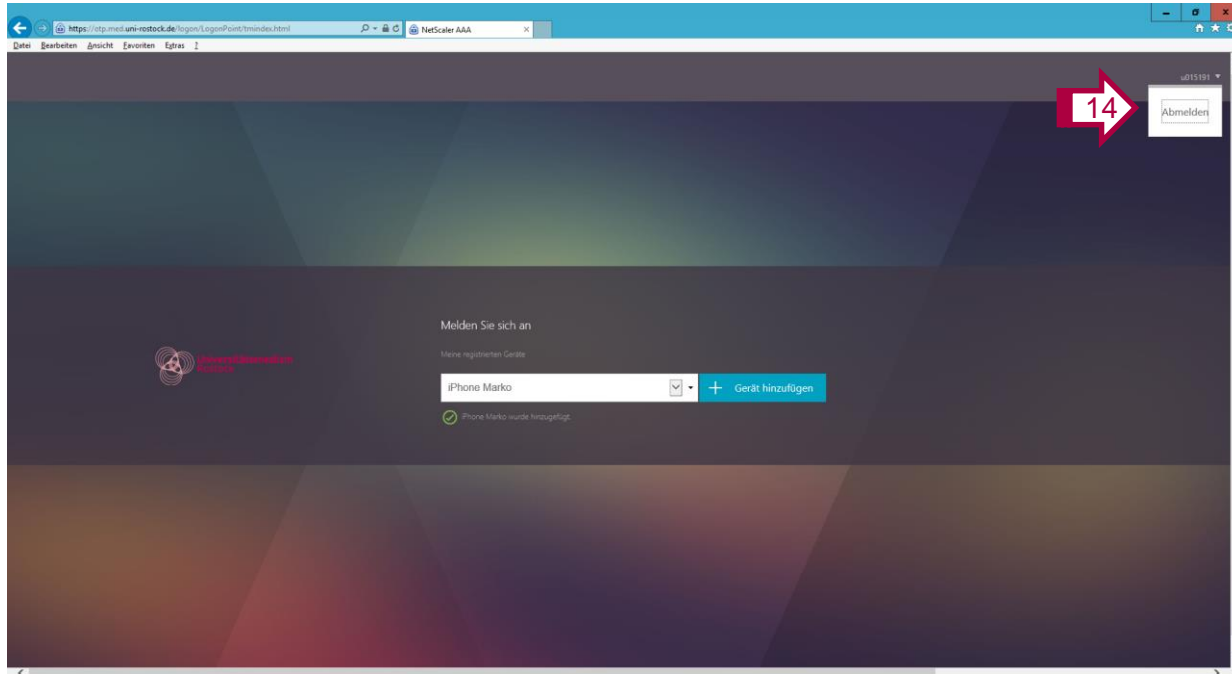
12. Drücken Sie anschließend in der App auf „Speichern“ bzw. „Save“

**Info:** Nach der Durchführung der Registrierung kann das mobile Gerät zur Anmeldung genutzt werden.

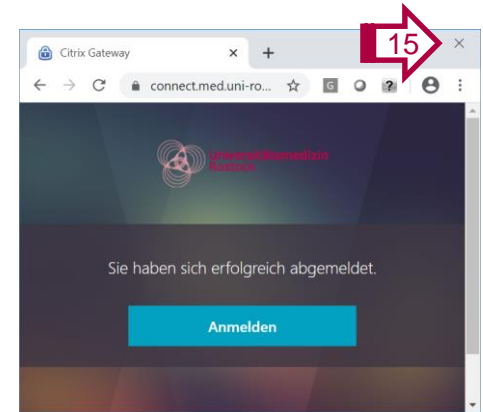


13. Klicken Sie auf dem PC in der Webseite auf „Fertig“

## II. Mobiles Gerät registrieren: Vom Self-Service abmelden



14. Melden Sie sich oben rechts von der Webseite über „Abmelden“ ab.
15. Das Browser-Fenster schließen

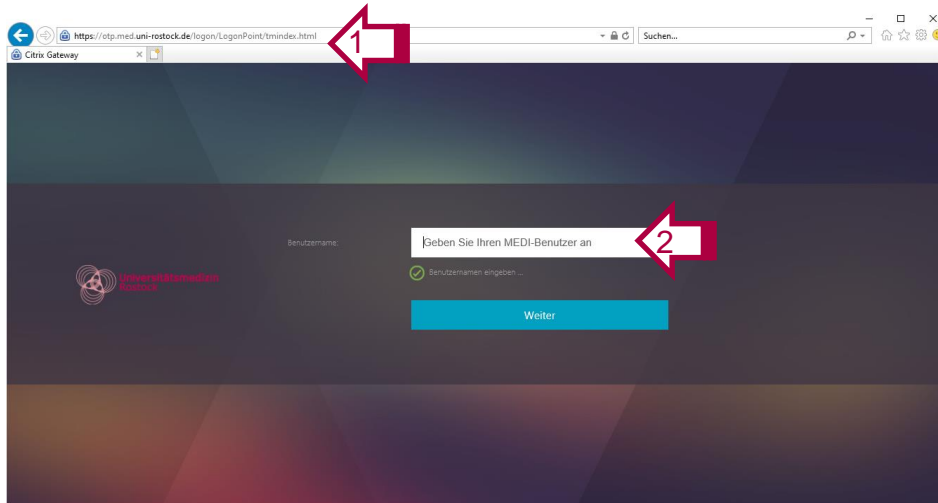


### III. Mobiles Gerät entfernen: Anmeldung am Self-Service

Soll ein neues mobiles Gerät verwendet werden (z.B. altes Handy defekt, neues Handy), muss zuerst das alte Gerät entfernt werden.

1. Im Browser die Web-Seite

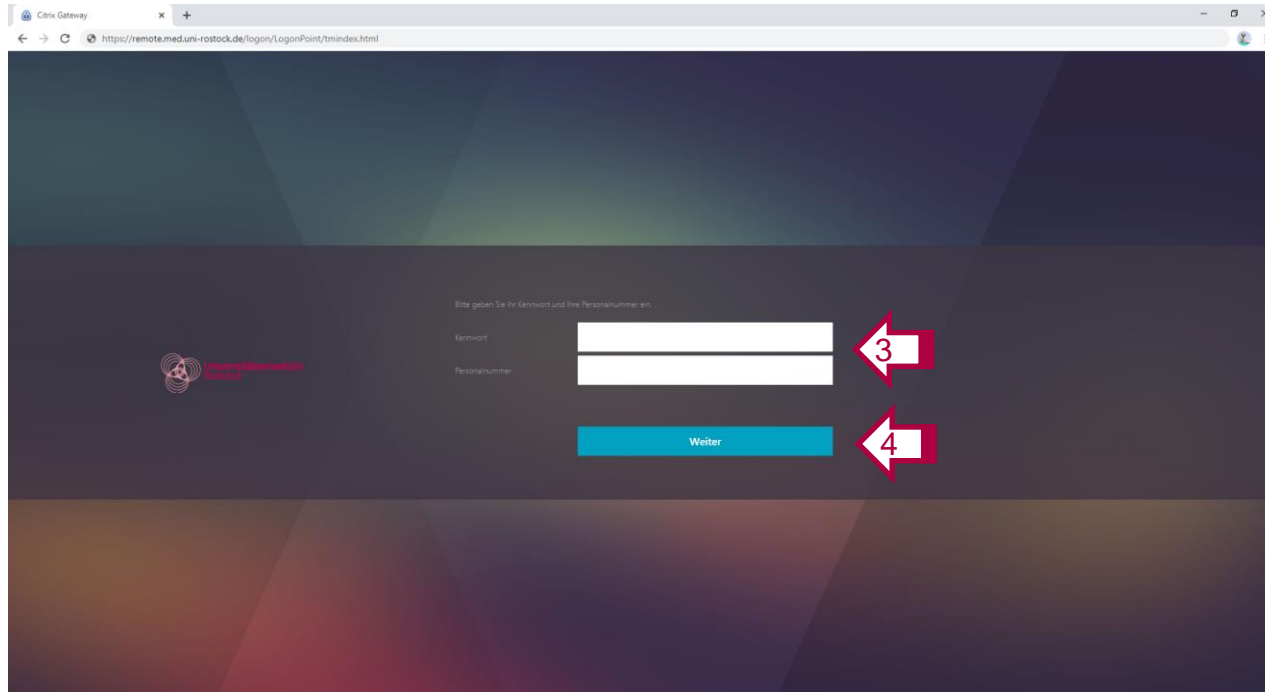
<https://otp.med.uni-rostock.de/manageotp> öffnen



**Der Link und die Anleitung zur Verwaltung der Zweifaktorauthentifizierung ist auch auf der UMR-Web-Seite unter „Über uns -> IT -> Onlinedienste“ zu finden.**

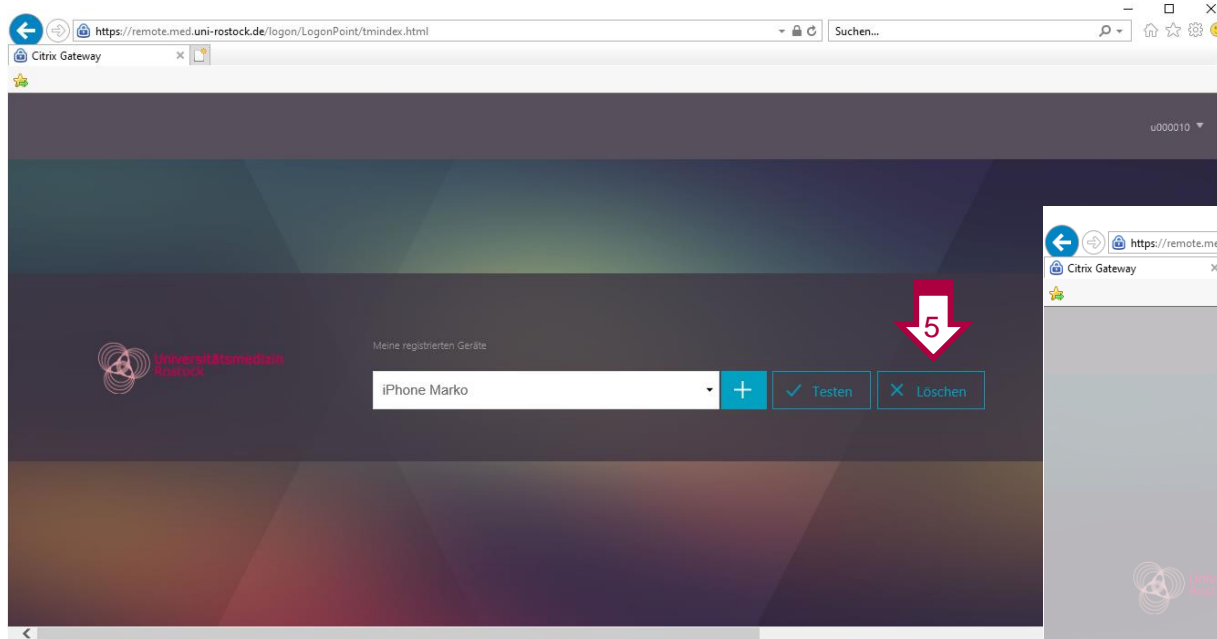
2. Geben Sie auf der folgenden Seite Ihren MEDI-Benutzernamen (u-Nummer) ein und klicken Sie auf „Weiter“.

# III. Mobiles Gerät entfernen: Anmeldung am Self-Service

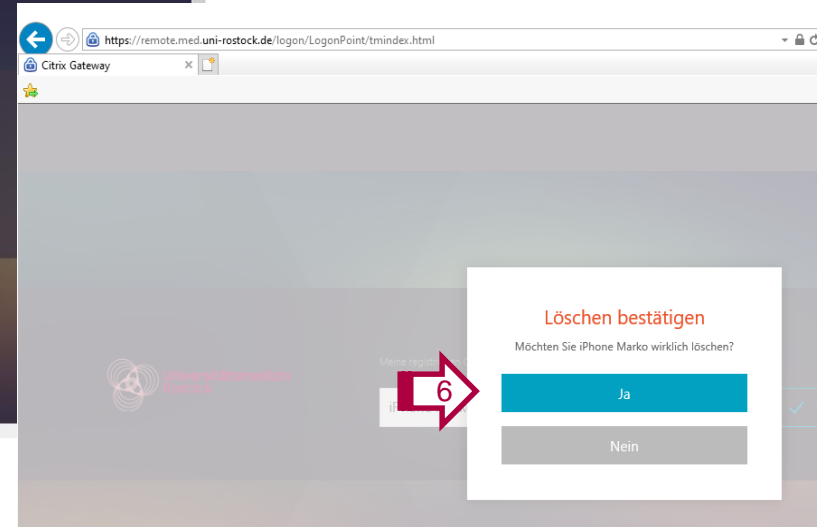


3. Geben Sie Ihr Kennwort und Ihre Personalnummer zur Verifikation ein.
4. Klicken Sie auf „Weiter“

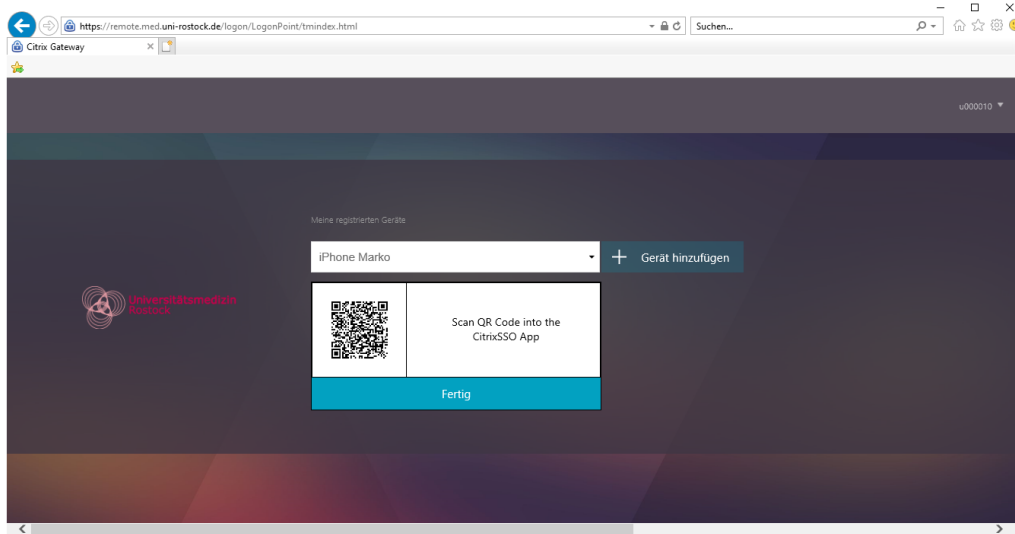
### III. Mobiles Gerät entfernen: Mobiles Gerät im Self-Service auswählen



5. Auf den Button Löschen klicken
6. Mit „Ja“ bestätigen



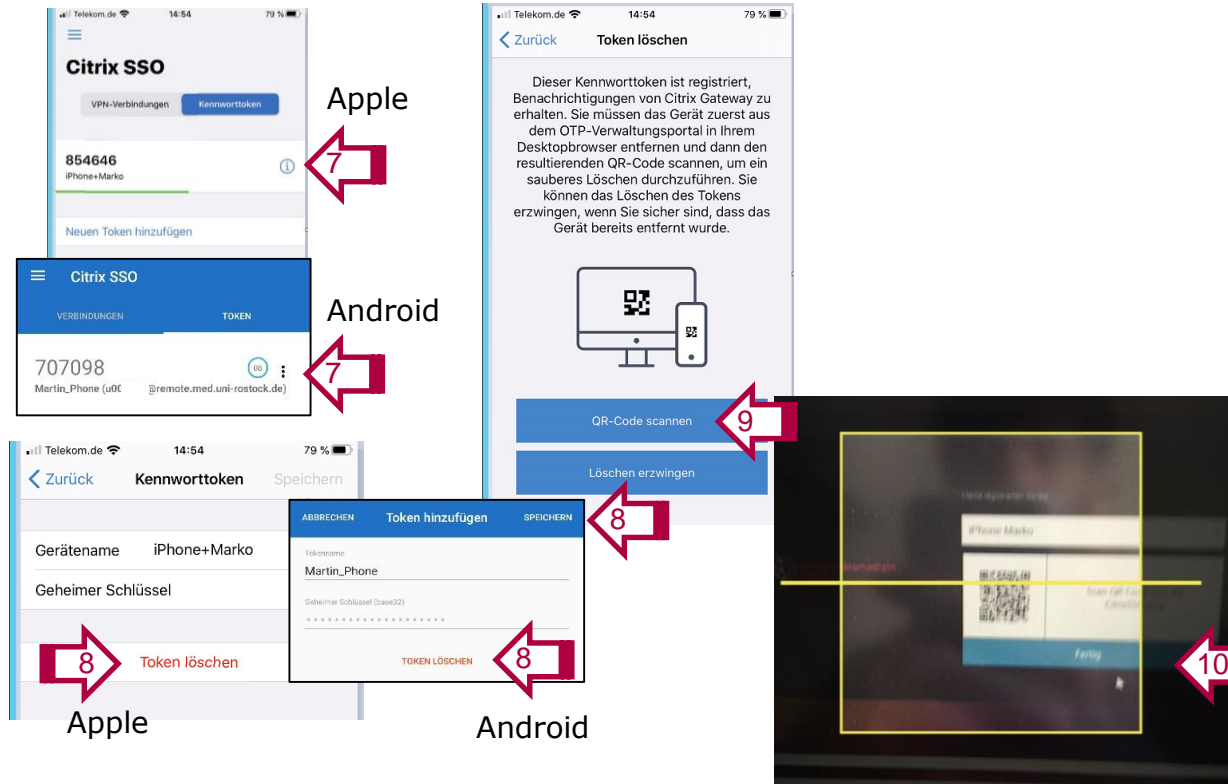
# III. Mobiles Gerät entfernen: Mobiles Gerät im Self-Service entfernen



Löschen im Self-Service und mobilen Gerät: Weiter mit Folie 15

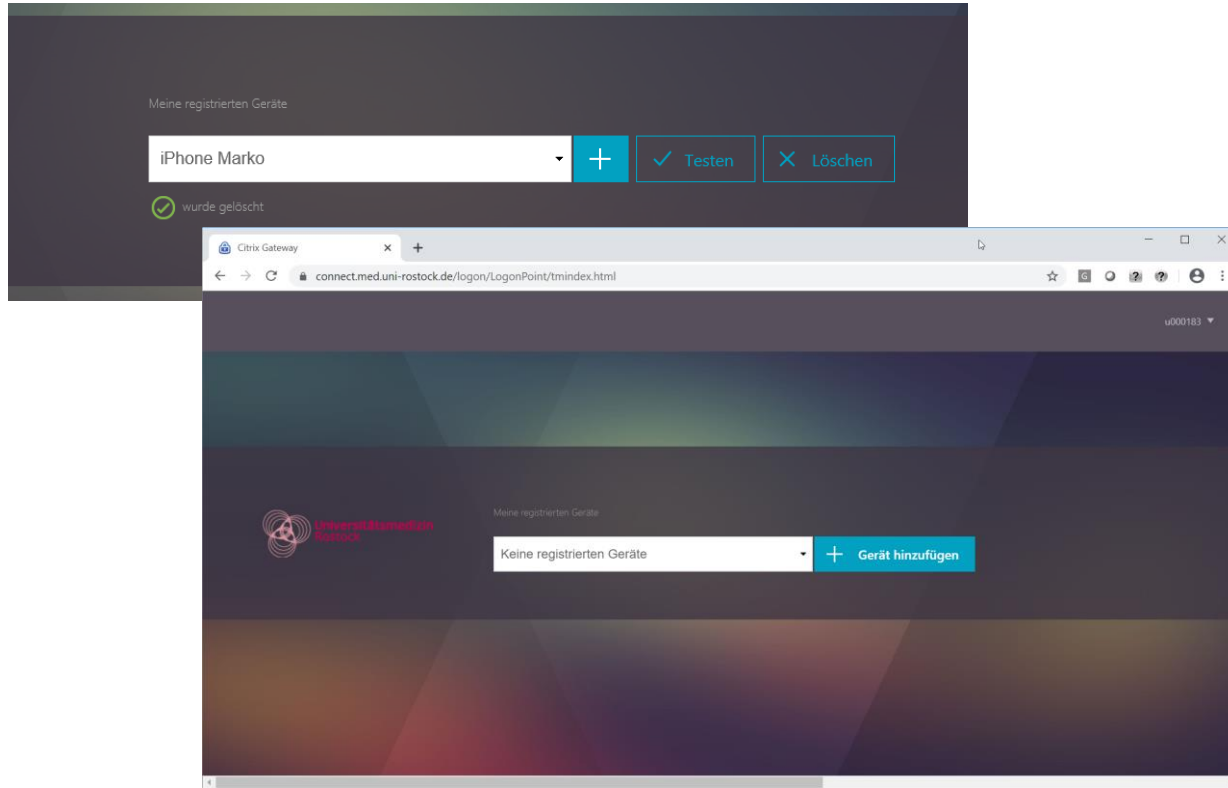
Löschen nur im Self-Service (z.B. mobiles Gerät ist nicht mehr verfügbar): Löschen durch klicken auf „Fertig“ -> weiter mit Folie 16

# III. Mobiles Gerät entfernen: Token auf dem Handy entfernen



7. In der Citrix SSO App
  - Apple: „i“
  - Android: Drei senkrechte Punkte
8. Token löschen anklicken (Android) und speichern
9. QR-Code scannen anklicken
10. Führen Sie die Kamera des Smartphones so, dass der QR-Code in der Mitte des gelben Quadrats platziert ist

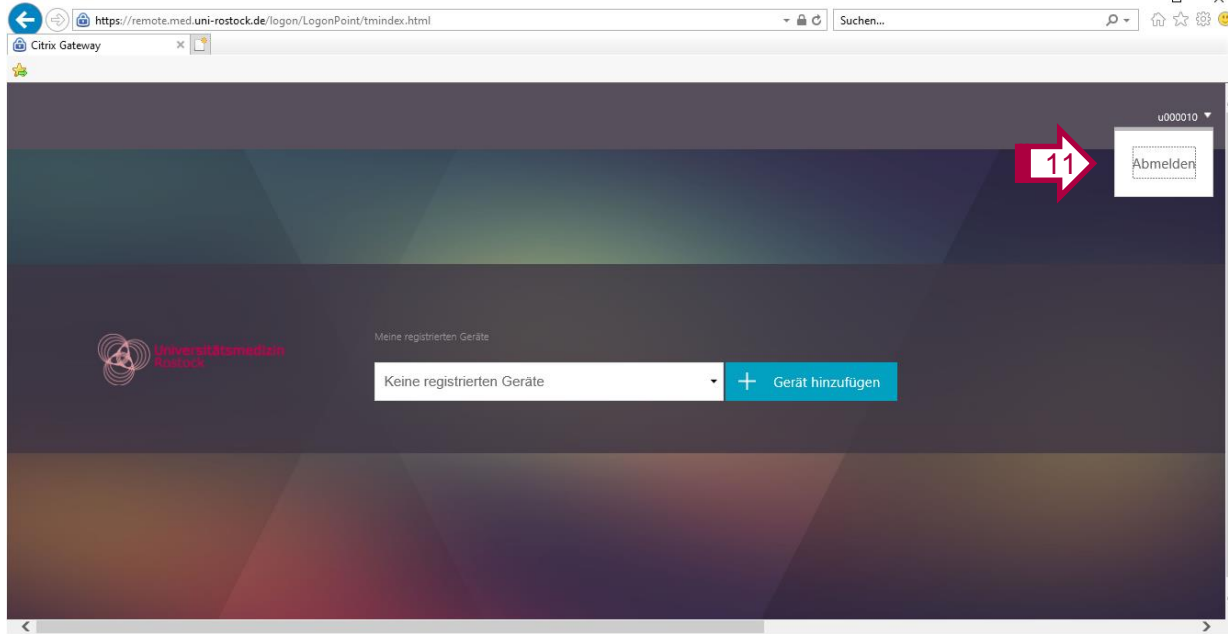
### III. Mobiles Gerät entfernen: Mobiles Gerät ist entfernt



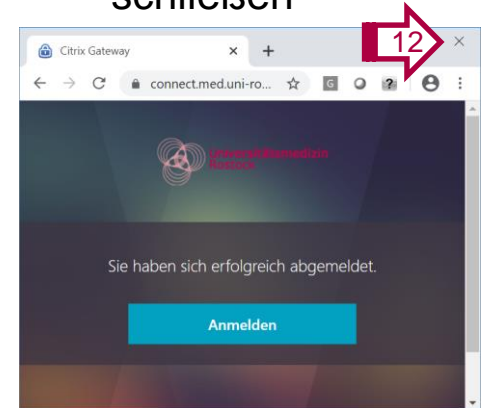
**Info:** Nach dem Entfernen des mobilen Gerätes und einer Aktualisierung der Seite könnte nun ein neues Gerät hinzugefügt (siehe Folie 6) oder die Verwaltung beendet werden (Folie 17).



# III. Mobiles Gerät entfernen: Vom Self-Service abmelden



11. Melden Sie sich oben rechts auf der Webseite über „Abmelden“ ab.
12. Browser-Fenster schließen





**Bei Problemen: IT-Service (Tel. -3333)  
kontaktieren**